

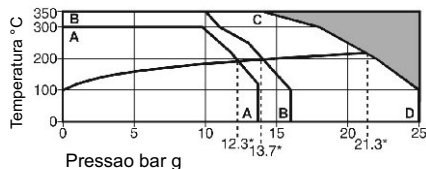
S13

Separadores de Umidade Horizontais

Descrição do Produto

O S13 é um separador de líquidos composto por defletores internos, responsáveis pela remoção de líquidos suspensos em fluidos como vapor, ar comprimido e outros fluidos industriais. São recomendados para aplicações a montante de válvulas de controladoras, equipamentos que necessitem de vapor seco e linhas de distribuição para evitar erosão e golpes de ariete.

Range de Operação



*PMO - Pressão máxima de operação recomendada para vapor saturado

A - A = 125# - JIS 10

B - C - D = PN 25

B - B = PN 16

B - E - D = 250# - JIS 20

Condições Limite

Condições do Corpo	PN 25
PMO	25 bar g
TMO	350 °C

Conexões

Podem ser fornecidos com as conexões flangeadas:

125# ASME B 16.1

250# ASME B 16.1

PN16 DIN EN 1092

PN25 DIN EN 1092

Dreno: rosca NPT

Dimensões (aproximadas em milímetros)

	A					B	C	D					Peso aprox. Kg	Dreno NPT
	125#	250#	PN16	PN25	PN40			125#	250#	PN16	PN25	PN40		
1.1/2"	356	368	365	-	365	115	46	127	156	150	-	150	14	1"
2"	450	463	456	-	456	146	60	152	165	165	-	165	25	1"
2.1/2"	401	417	404	-	404	185	73	178	191	185	-	185	28	1.1/2"
3"	483	502	483	-	483	180	76	191	210	200	-	200	36	1.1/2"
4"	702	718	692	-	692	228	99	229	254	220	-	235	60	1.1/2"
5"	714	736	704	704	713	233	178	254	279	250	270	270	128	1.1/2"
6"	713	735	700	702	714	233	178	279	318	285	300	300	130	1.1/2"
8"	755	801	758	760	778	310	200	343	381	340	360	375	190	1.1/2"

Composição

Item	Especificação	Material
Corpo	Ferro Nodular	DIN EN 1563 GGG40

Como Pedir

Ao fazer o pedido de um separador de umidade indique o modelo e o diâmetro.

Exemplo: 1 Separador de Umidade Horizontal S13 Ø2".

Instalação

Deve ser instalado com a seta do corpo do Separador coincidindo com o sentido do fluxo.

